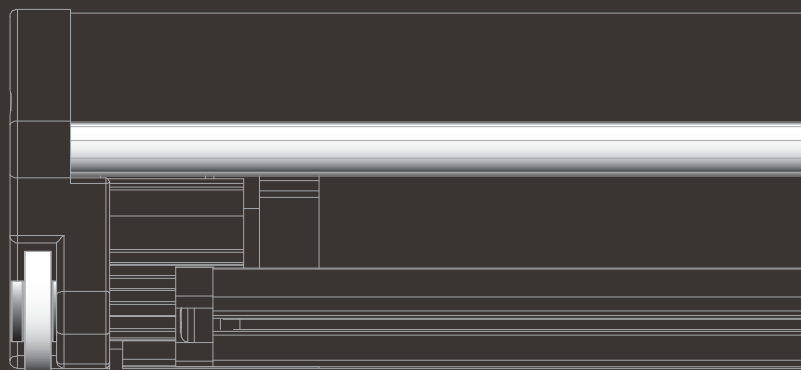
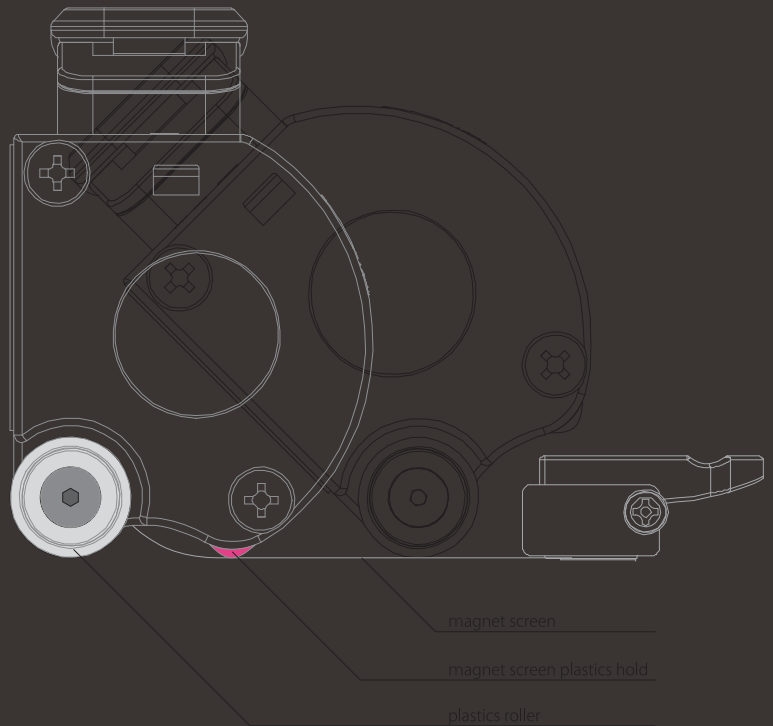


Nichigaku

ecbo® magnet screen
electronic communication board

ケース一体タイプ

マグネットスクリーン MGS-072



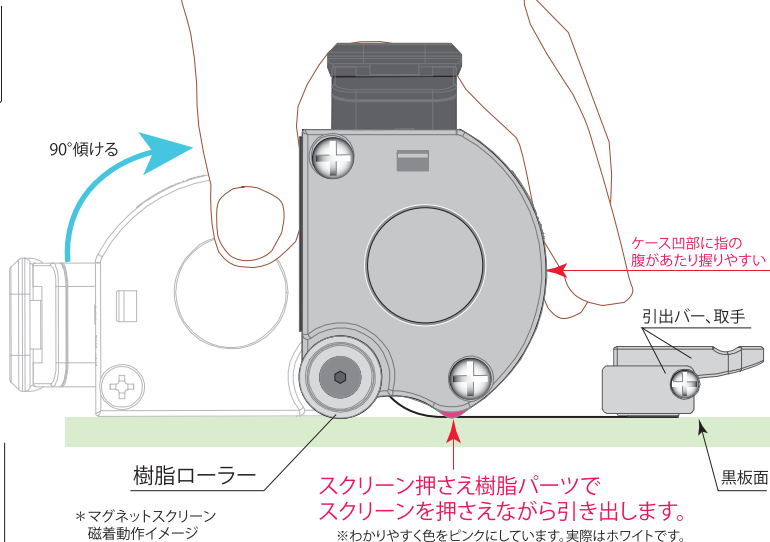
まっすぐ貼れる!! きれいに貼れる!! シワが出にくい!!



ローラー滑り方式採用 *実用新案登録第3195909号

ローラー滑り方式の特長

- ローラーの付いた本体ケースをスライドさせ、スクリーンを押さえながら、きれいに貼れます。



*マグネットスクリーン
磁着動作イメージ



Sales Point

- プロジェクター滑り式電子黒板システムとの組合せに最適
- ケース一体タイプのマグネットスクリーン
- スタイリッシュなデザイン
- ローラー滑り方式により、きれいに貼れます
- ギラつきを抑えた高精細・広視野角のマグネットスクリーン
- ホワイトボード用マーカーで書き込み、消去が可能



- 普通教室
- 大型教室
- 視聴覚室
- パソコン教室



プロジェクタースライド式電子黒板システムとの
組合せ事例 ※はめ込み画像

■ 黒板への貼付け方法

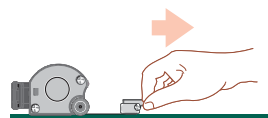
1. 黒板に本体ケースを磁着

- ・本体ケースを両手でつかみ
黒板面にまっすぐ磁着させます。



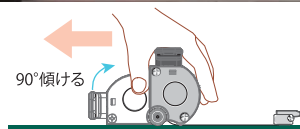
2. 引出バーの固定

- ・引出バー取手をつかみ
スクリーンを10cm程度引き出し、
引出バーを磁着させます。



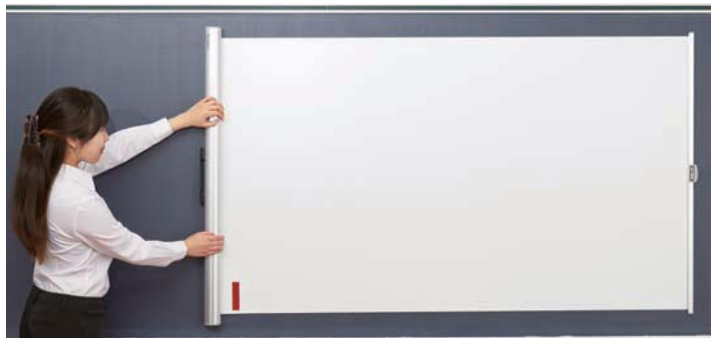
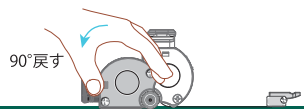
3. スクリーンを引出す

- ・本体ケースを両手でつかみ
90°傾け、樹脂パーツでスクリーンを
押さえます。
- ・ローラーをゆっくりスライドさせ
スクリーンを引出します。



4. 黒板に本体ケースを固定

- ・スクリーンのストップマーク(赤シール)が
出てきたら本体ケースを90°戻し、
黒板にしっかり磁着し、固定します。



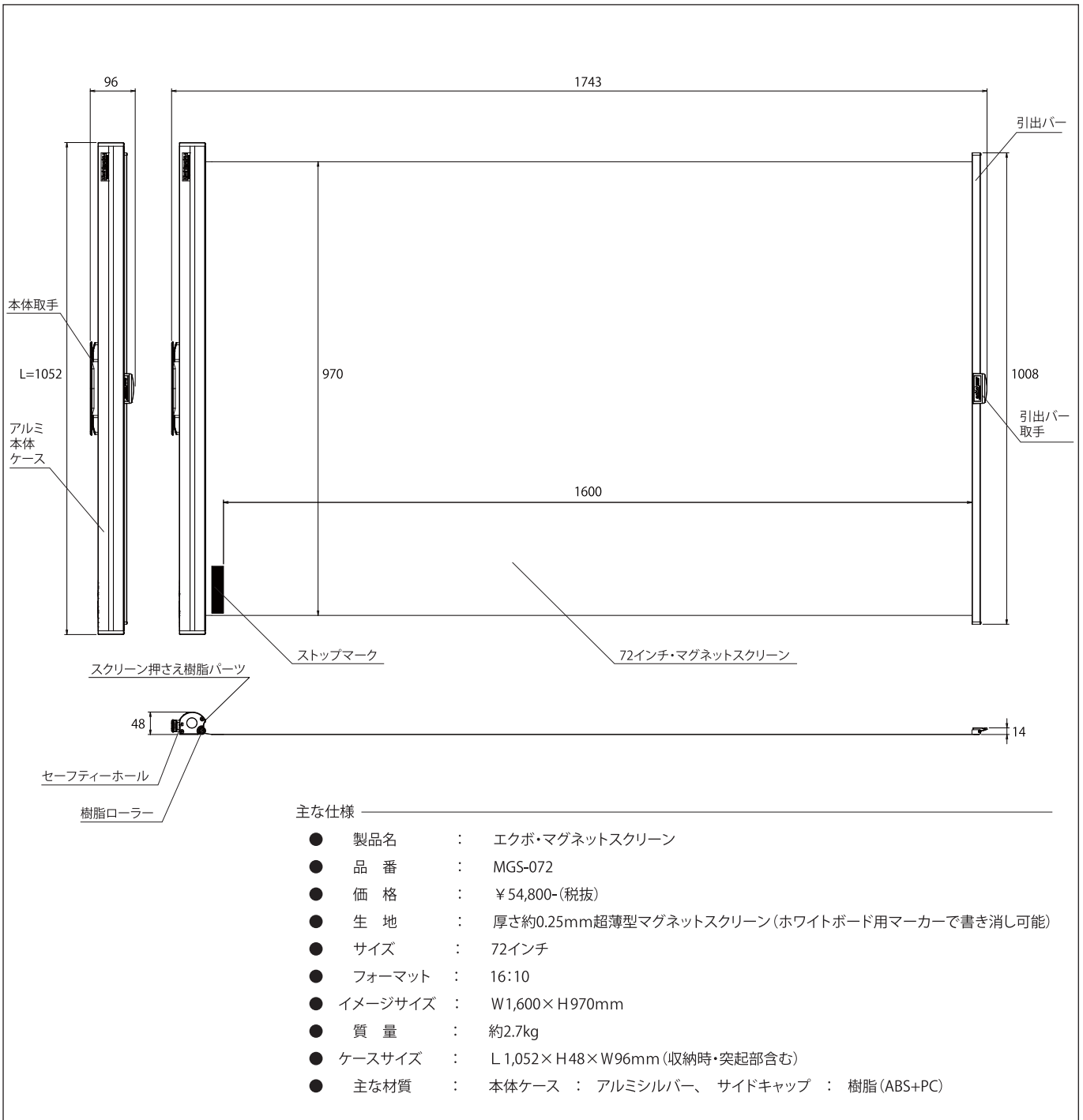
5. 収納

- ・貼付けと逆の操作で簡単に
収納できます。
- ・落下しないよう両手でしっかり
つかんで行ってください。

動画を見よう!!



<https://youtu.be/Fnrk4SwimHQ>



使いやすく 管理しやすい **学校のICT化**を日学がトータルプロデュースいたします。

Face to Face—書けば伝わる、共感する。

 **日学株式会社**

<http://www.nichigaku.co.jp>

支店・営業所

本社 オフィス 営業部	☎(03)6429-2511(代)
東京 パブリック 営業部	☎(03)6429-2512(代)
大 阪 支 店	☎(06)6329-0546(代)
仙 台 支 店	☎(022)259-5557(代)
札 幌 出 張 所	☎(011)748-3556(代)
埼 玉 営 業 所	☎(048)525-2227(代)
名 古 屋 営 業 所	☎(052)411-3600(代)
金 沢 営 業 所	☎(076)240-8801(代)
福 岡 営 業 所	☎(092)953-1415(代)
市 場 開 発 部	☎(03)5767-5225(代)

★このカタログに記載された仕様、価格、デザインなどは、予告なしに変更することがあります。また写真は印刷のため商品の色と多少異なる場合があります。

●お問い合わせは